



## ALQUILER DE EQUIPOS

En American Petroleum, no solo nos destacamos por ser proveedores de combustible tanto en situaciones regulares como de emergencia, sino que también ofrecemos soluciones para potenciar su capacidad de almacenamiento de combustible. Proporcionamos flexibilidad garantizando un suministro eficiente a sus empleados, equipos y operaciones.



## Servicios que Ofrecemos para el Manejo de Emergencias:

**1** Estación de servicio portátil o sobre ruedas



**2** Distribución de combustible a generadores residenciales, comerciales e industriales



**3** Alquiler de tanques de almacenamiento con diferentes capacidades



**4** Alquiler de camiones para distribución de combustible



## ¿Eres cliente activo de American Petroleum?

**Aquí algunos detalles que no debes olvidar:**

**1. Conoce a tu Representante de Cuenta:**

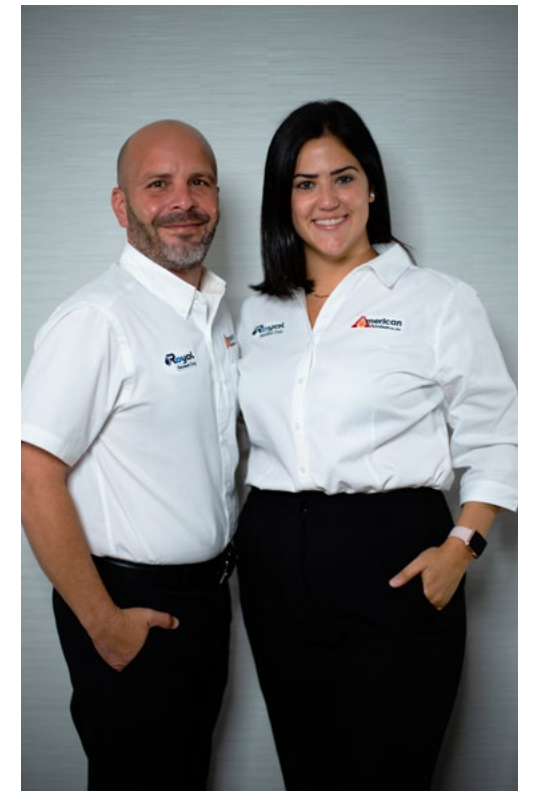
Es vital conocer a su Representante de Cuenta, ya que éste maneja sus solicitudes y le informará detalles como precios, disponibilidad y fechas de entrega. Durante emergencias, la comunicación se intensifica, por lo que es crucial tener una relación establecida.

**2. Asegúrese que su cuenta esté activa:**

Una cuenta activa tiene al menos 1 entrega en el último año. Este plazo permite adaptarse a cambios de dirección o ajustes en detalles de entrega. Para manejar emergencias eficazmente, es crucial que nuestros conductores conozcan su instalación y que el equipo de facturación tenga información actualizada.

**3. Tiempo de Entrega en caso de emergencias**

Para emergencias, su pedido debe realizarse al menos 36 horas antes del día requerido. Debido al alto volumen de llamadas y entregas, queremos asegurarnos de poder atenderle adecuadamente.



# Tanque de Almacenamiento

En American Petroleum, alquilamos tanques de almacenamiento de diversas capacidades para cubrir sus necesidades en emergencias o proyectos temporales y garantizar la eficiencia.

El tanque se puede alquilar de forma individual o preparado como una estación de servicio portátil, que incluye manga, metro, bomba y pistero. Esta opción permite a nuestros clientes suministrar diésel directamente a sus equipos y/o vehículos en su flota.

## Capacidades y Galonaje

En American Petroleum contamos con tanques de almacenamiento con una variedad de capacidades que se ajustan a sus necesidades:

- 500 galones
- 1,000 galones
- 6,000 galones

## Manejo de Emergencias

La disponibilidad del equipo es variable por lo que debe orientarse con su Representante de Cuenta y solicitar cotización, disponibilidad y tiempo que el equipo tardará en prepararse para cumplir con sus necesidades.

## ¿Cómo solicitar un Tanque de Almacenamiento?

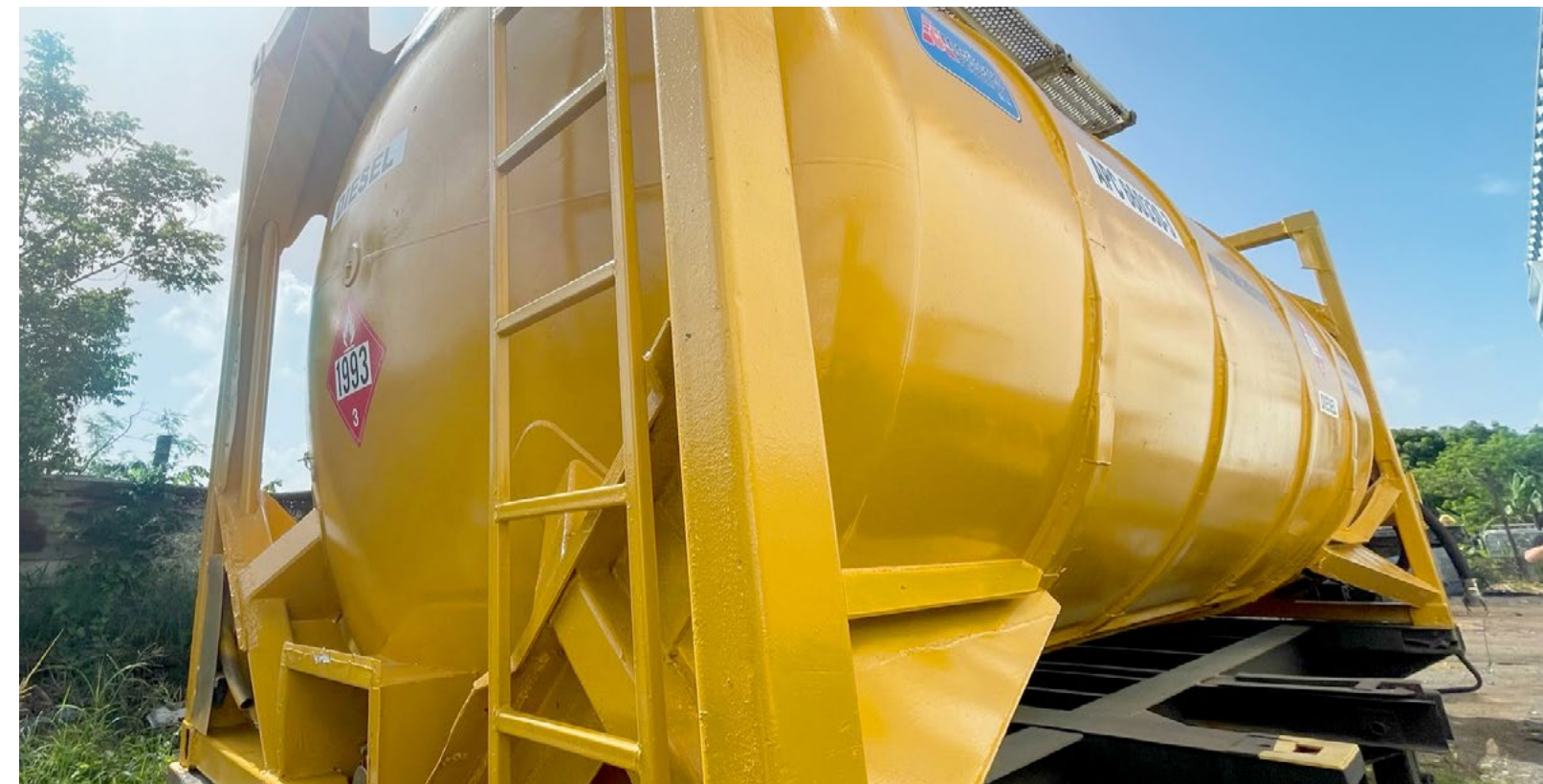
1. Contacte a su Representante de Cuenta.
2. Solicite el servicio y especifique si necesita bomba, metro y pistero.
3. Cite al personal de American Petroleum que pase por sus facilidades a instalar el equipo.

## ¿Qué considerar?

- Se requieren dos semanas para preparar el tanque.
- Asegúrese que su cuenta con nosotros esté activa.
- Los diques no están incluidos pero están disponibles para alquilar.
- La bomba requiere una conexión 220v.
- Solo se puede utilizar el equipo para un producto a la vez, de querer cambiar de combustible, debe notificarle a la oficina para hacer el mantenimiento necesario.



## Especificaciones del ISO Tanque de 6000 galones





### ¿Quién lo necesita?

- Empresas vulnerables a apagones y emergencias ie. Centros de Salud, empresas que no pueden quedarse sin combustible o esperar mucho en caso de una emergencia.
- Empresas con proyectos en localidades remotas y cambiantes.
- Empresas que quieren mayor flexibilidad en su suministro de combustible.



## Estación de Servicio Portátil

Este servicio es el que más popularidad ha ganado con los años. El mismo es la pieza clave durante cualquier huracán, apagón, emergencia o imprevisto a la hora de manejar sus proyectos.

La estación de servicio portátil es un tanque ISO de 6,000 galones equipado con metro, bomba y pistero que puede suministrar gasolina o diesel. Esto permite que su equipo tenga acceso a combustible adicional y también le brinda la flexibilidad de entregar el combustible directamente en sus instalaciones.



### ¿Qué considerar?

- La bomba tiene una conexión 220v.
- El equipo trae metro aproximado para entregas, es importante que el cliente mantenga su registro para determinar volumen restante exacto.
- Solo se puede utilizar el equipo para un producto a la vez, de querer cambiar de combustible, debe notificarle a la oficina para hacer el mantenimiento necesario.
- Al alquilar el equipo nuestro personal de mantenimiento dará servicios provisionales.

## Camiones Para Distribución de Combustible

American Petroleum ofrece el alquiler de camiones para la distribución de combustible a individuos o empresas que no cuenten con el equipo o la flota necesaria a la hora de una emergencia o si tienen diferentes proyectos a la vez.

Este servicio le permite a nuestros clientes beneficiarse de la rapidez y la eficiencia que ofrecemos en nuestras instalaciones para surtir sus camiones con combustible. Además, si las rutas están congestionadas, tendrán una opción adicional de suministro y mayor flexibilidad al poder reabastecer sus equipos en distintas localidades.

### Capacidades y Galonaje

En American Petroleum contamos con camiones de 900 galones hasta 6,000 galones que se ajustan a todo tipo de necesidades.

### ¿Quién lo necesita?

- Empresas con proyectos remotos a corto o mediano plazo.
- Empresas que se beneficiarían de controlar la distribución de su combustible.
- Empresas con localidades remotas que quieren maximizar su eficiencia.

### ¿Qué considerar?

- El chofer del camión no está incluido y de necesitar chofer hay algunas especificaciones que se deben tomar en consideración.
- El alquiler del equipo no trae pólizas de seguro, es importante que el cliente lo provea.





American Petroleum esta listo para servirle y asegurarle a usted y a su empresa servicio, flexibilidad y producto en cualquier momento que lo requiera con nuevos equipos disponibles para alquiler. No dude en contactarnos para más información



### Información de Contacto

-  Carretera 865 Kilómetro 0.2  
Toa Baja, P.R. 00949
-  (787) 794-1985
-  [info@americanpetroleumpr.com](mailto:info@americanpetroleumpr.com)
-  [americanpetroleumpr.com](http://americanpetroleumpr.com)